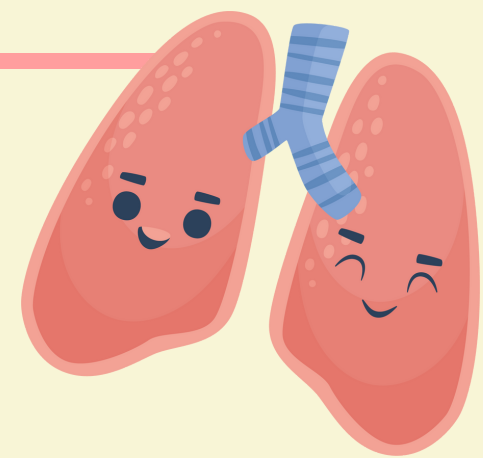




前瞻性多中心臨床研究驗證與優化多 面向不抽菸肺癌風險預測模型

本計畫預計利用流行病學資訊、空汙、生物標記及影像學特徵等對肺癌預測模式進行確效與優化



受試者招募條件

納入條件

- 無吸菸史。
- 年齡50歲到80歲(但具有生物性一等親肺癌家族病史者，若比肺癌指標個案年長，即使未滿50歲，也可收案。)
- 願意簽署受試者同意書且接受問卷調查並提供檢體者。
- 願意後續接受影像學檢查及追蹤者。

排除條件

- 曾得過肺癌，或過去五年內曾罹患皮膚癌及子宮頸原位癌以外之癌症。
- 無法接受胸腔穿刺或手術者。
- 過去18個月內曾接受過胸部電腦斷層檢查。
- 過去一個月內有不明原因之咳血。
- 過去一年內有不明原因之體重減輕超過6公斤。
- 懷孕中。

對於本研究案有興趣者，
歡迎透過QR CODE與我們聯繫



參與醫院：中山醫學大學附設醫院、國立臺灣大學醫學院附設醫院、
國立臺灣大學醫學院附設醫院癌醫中心分院、
國立臺灣大學醫學院附設醫院新竹臺大分院、臺中榮民總醫院、
高雄醫學大學附設中和紀念醫院、國立成功大學附設醫院、花蓮慈濟醫院

補助計畫：衛生福利部-跨機構合作的癌症轉譯研究計畫

主辦單位暨執行辦公室：中山醫學大學附設醫院 肺癌診治研究中心

聯絡電話：04-24739595 分機34414

執行機構：中山醫學大學附設醫院 聯絡電話：04-24739595 分機34414

